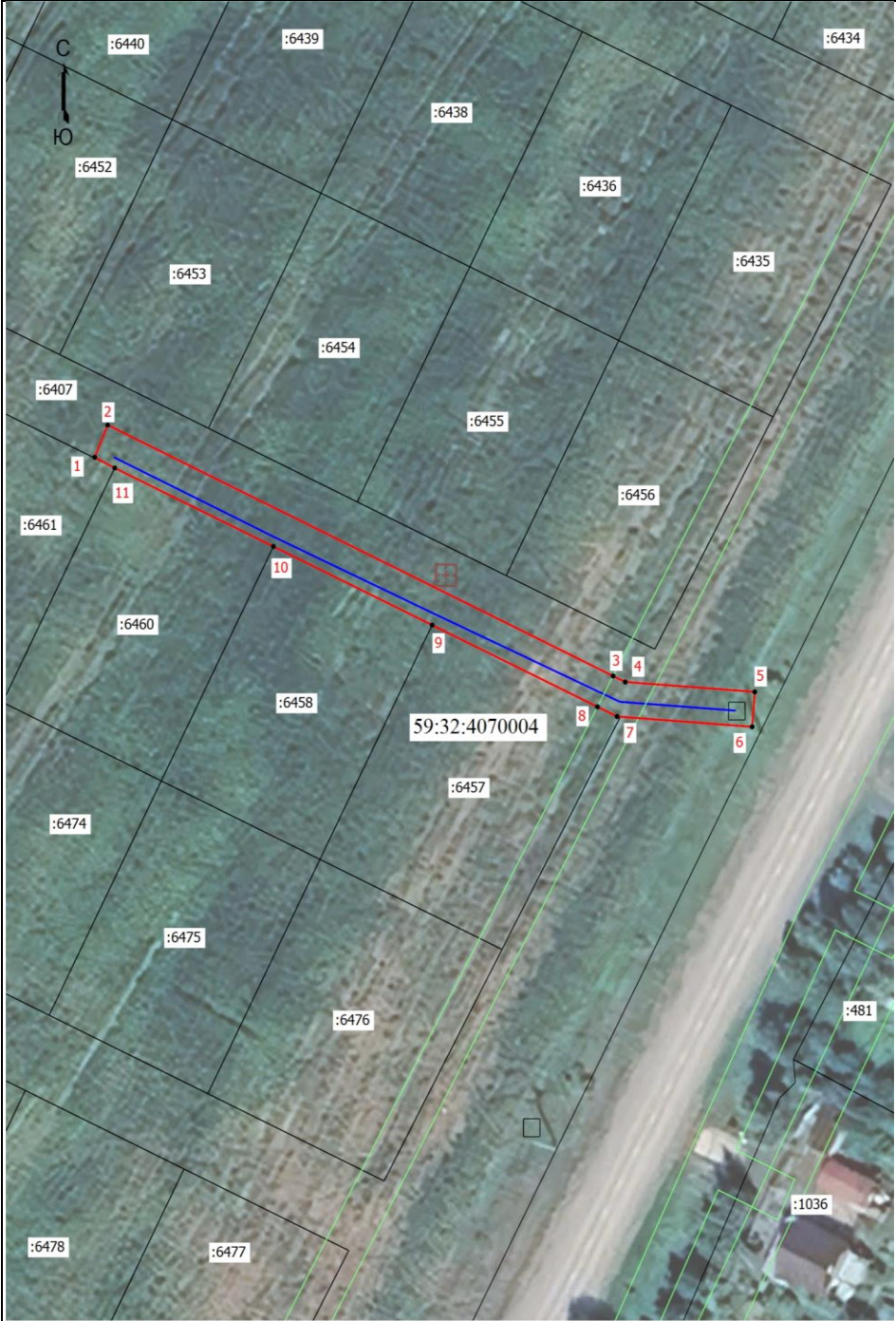


СХЕМА РАСПОЛОЖЕНИЯ ГРАНИЦ ПУБЛИЧНОГО СЕРВИТУТА

Объект: «Строительство ТП 10/0,4 кВ, ВЛ 10 кВ, ВЛ 0,4 кВ с установкой ПУ для электроснабжения малоэтажной жилой застройки по адресу: Российская Федерация, Пермский край, Пермский муниципальный округ, с. Башкултаево, кадастровый номер участка: 59:32:4070004:6461 (4500103742)»  
Местоположение объекта: Пермский край, Пермский муниципальный округ, с. Башкултаево  
Площадь земель или части земельного участка, кв.м.: 346  
Категория земель: земли населенных пунктов  
Вид разрешенного использования земельного участка: -  
Цель использования: под объекты инженерного оборудования электроснабжения



| Координаты характерных точек<br>(МСК-59 , зона 2) |           |            |
|---|-----------|------------|
| № п/п   | X         | Y          |
| 1   | 500679,50 | 2211822,16 |
| 2   | 500683,18 | 2211823,74 |
| 3   | 500654,56 | 2211885,18 |
| 4   | 500653,88 | 2211886,65 |
| 5   | 500652,75 | 2211902,40 |
| 6   | 500648,77 | 2211902,08 |
| 7   | 500649,94 | 2211885,66 |
| 8   | 500651,05 | 2211883,27 |
| 9   | 500660,37 | 2211863,18 |
| 10  | 500669,33 | 2211843,88 |
| 11  | 500678,28 | 2211824,59 |
| 1   | 500679,50 | 2211822,16 |

Масштаб 1: 500

- Условные обозначения:
- Граница кадастрового квартала
  - Граница земельного участка, согласно сведениям из ЕГРН
  - Граница зоны с особыми условиями использования
  - Граница публичного сервитута
  - Граница сооружения, планируемого к строительству
- 59:32:4070004 - Номер кадастрового квартала  
:6477 - Кадастровый номер земельного участка  
•1 - Обозначение новой характерной точки